

Marte Meo: aus eigener Kraft

Unterstützende Kommunikation
in der Pflege demenziell erkrankter
Menschen

Dr. med. Ursula Becker

Ärztin für Allgemeinmedizin, Palliativmedizin, Systemische Familientherapie

Marte Meo-Supervisorin i.A.

Alfter bei Bonn

Heimat ist da,

wo ich verstehe und

wo ich verstanden werde

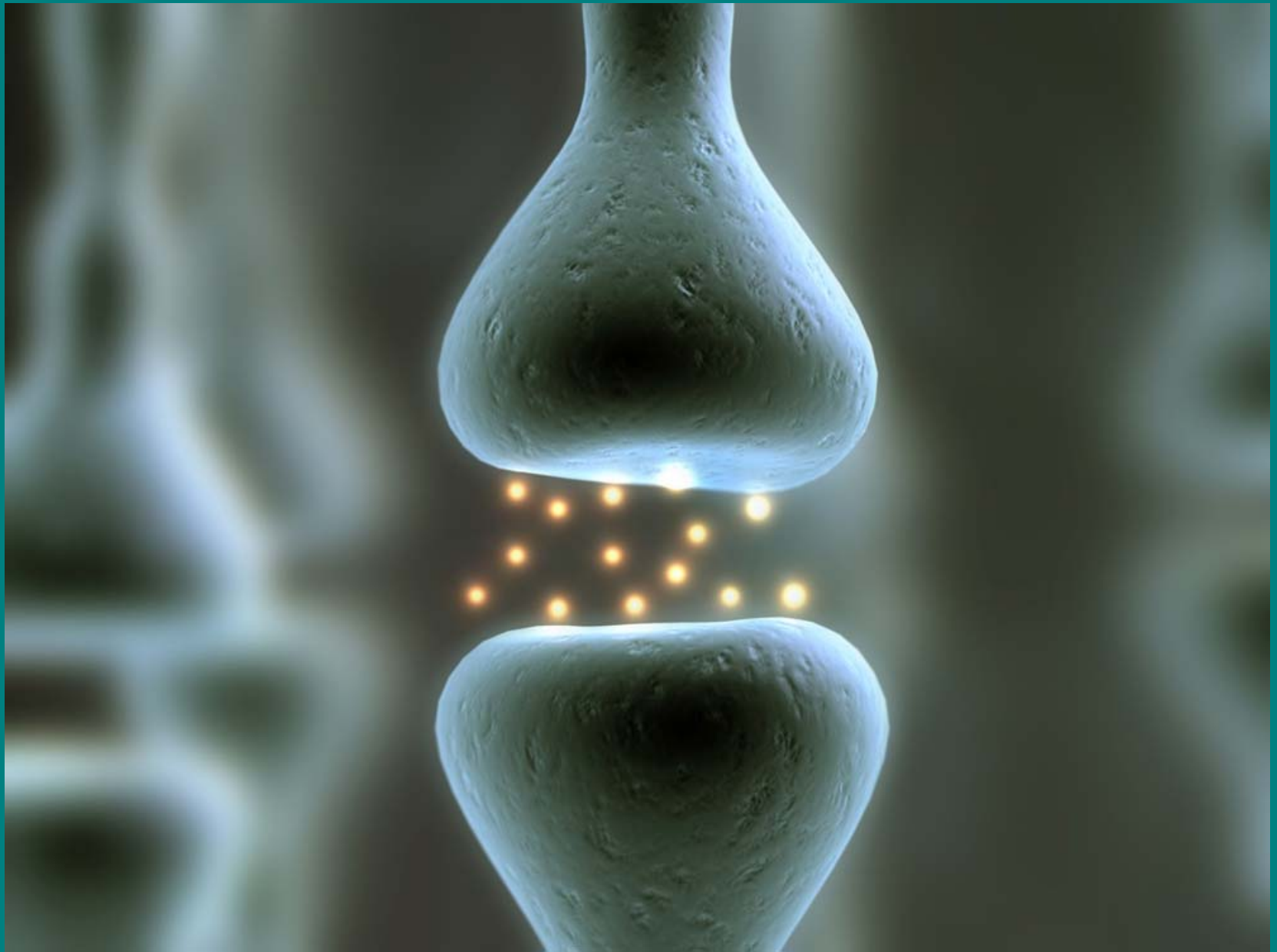
K. Jaspers

Demenz = Verlust der Heimat?

Desorientierung = Heimatlosigkeit?

Heimat

- **Heimat ist da, wo ich verstehe ...**
 - wo Menschen meine Sprache sprechen
 - wo ich mich auskenne
 - wo ich weiß, wie Dinge funktionieren
 - wo ich weiß, wie es weitergehen wird
- **... und wo ich verstanden werde**
 - wo Menschen meine Sprache sprechen
 - wo Menschen meine Gefühle verstehen
 - wo Menschen wissen, wovon ich rede
 - wo Menschen meine Bedürfnisse und Wünsche kennen und erkennen
 - wo vieles selbstverständlich ist



Dr. med. Ursula Becker

Wieder eine Heimat geben

- Wie können wir Menschen mit Demenz „wieder eine Heimat geben“?
- Wie können wir dazu beitragen, dass Menschen mit Demenz eine Situation verstehen?
- Wie können wir dazu beitragen, dass sich Menschen mit Demenz verstanden fühlen?

Orientierung vermitteln

- Demenz = Desorientierung
 - zum Ort
 - zur Zeit
 - zur Situation
 - zur Person



Ort

Bin ich hier zuhause?
Bin ich gerne hier?

Adresse

Zeit

In welchem Lebensabschnitt bin ich?
Bin ich in Eile oder habe ich Zeit?

Datum, Uhrzeit
Zeitraum

Situation

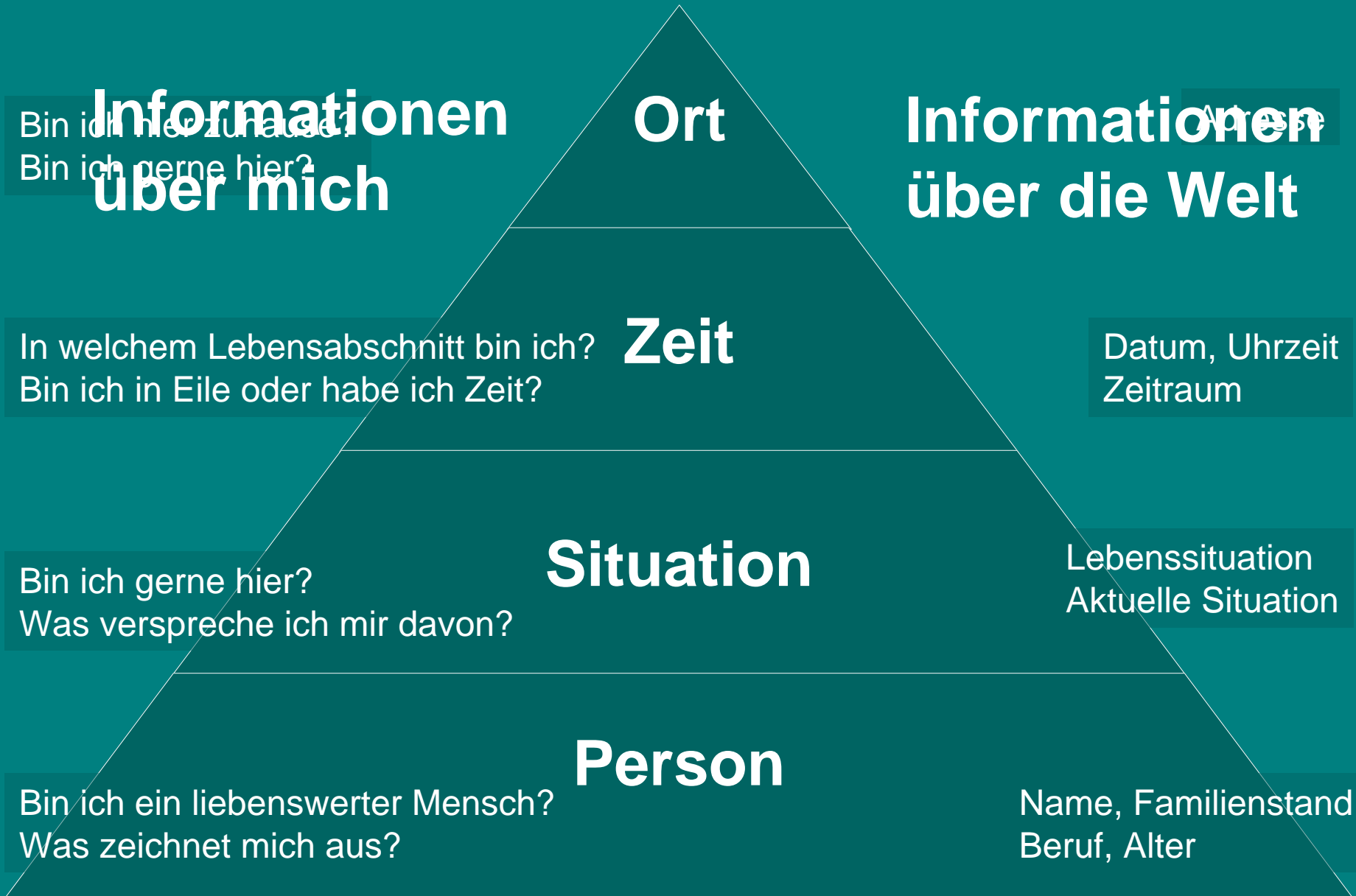
Bin ich gerne hier?
Was verspreche ich mir davon?

Lebenssituation
Aktuelle Situation

Person

Bin ich ein liebenswerter Mensch?
Was zeichnet mich aus?

Name, Familienstand
Beruf, Alter



Informationen über mich

Bin ich hier zuhause?
Bin ich gerne hier?

Ort

Informationen über die Welt

Adresse

In welchem Lebensabschnitt bin ich?
Bin ich in Eile oder habe ich Zeit?

Zeit

Datum, Uhrzeit
Zeitraum

Bin ich gerne hier?
Was verspreche ich mir davon?

Situation

Lebenssituation
Aktuelle Situation

Bin ich ein liebenswerter Mensch?
Was zeichnet mich aus?

Person

Name, Familienstand
Beruf, Alter

Informationen über mich

Gefühle, Ideen, Wünsche,
Handlungen, Fähigkeiten,
Körperwahrnehmung



Ich brauche Menschen,
die meinen Äußerungen,
Handlungen und Ideen folgen und
meinen Wahrnehmungen Worte
geben; Menschen, die mir das
Gefühl vermitteln,
verstanden zu werden

Folgen

Informationen über die Welt

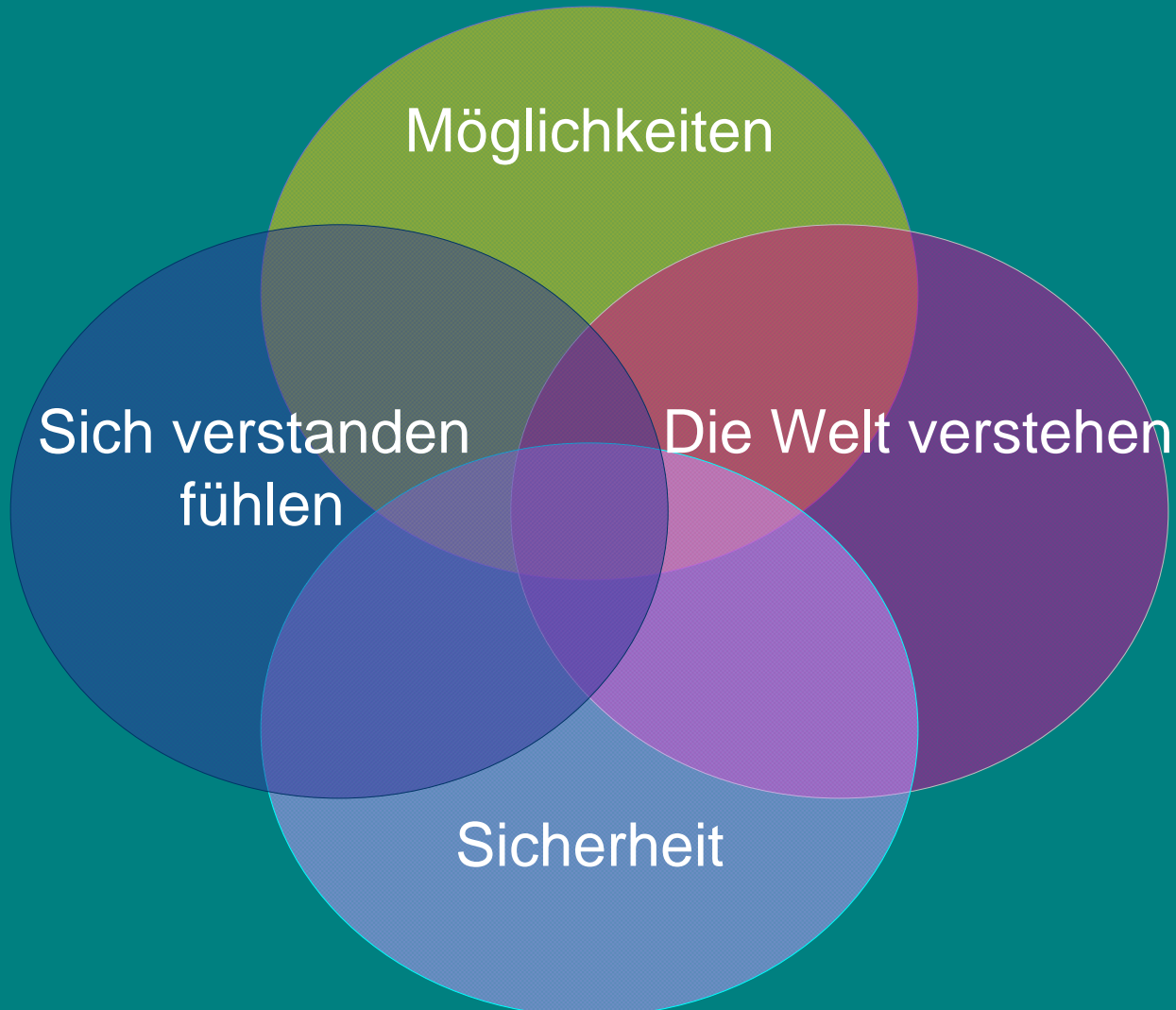
Verhaltensmodelle
Handlungsmodelle
Abläufe



Ich brauche Menschen, die mir
ihre Handlungen und Verhaltens-
weisen erklären und mir
Anleitung geben, damit ich weiß,
was ich tun kann; Menschen,
die mir helfen,
die Welt zu verstehen

Leiten

Orientierung



Was leistet Marte Meo?

- einfache, verständliche Sprache
- Handlungsorientierung
- Wertschätzung und Respekt Erkrankten und Pflegenden/Sorgenden gegenüber
- Arbeit mit Bildern
- kleine Schritte
- aufbauend auf dem, was schon da ist

auf der Basis des

natürlichen Modells der Entwicklungsunterstützung

1:1-Situationen

Freie Situationen

z.B. Unterhaltung
Freie Beschäftigung
Kreatives Tun

Strukturierte Situationen

z.B. Waschen, Anziehen
Essen anreichen
Blutdruck messen

Gruppensituationen