

Besuchszeiten

Montag und Mittwoch von 16:30 bis 18:30 Uhr
Samstag, Sonntag, Feiertage: nach Absprache

Räumlichkeiten



Doppelzimmer



Musik- und Medienraum

Leitung

Priv.-Doz. Dr. med. Judith Sinzig, Chefärztin
Jürgen Schallenberg, Pflegedienstleiter

Kontakt

LVR-Klinik Bonn, Zentrale Tel 0228 551 - 1

Ärztlich-Therapeutischer Dienst

Stationsarzt/-ärztin Tel 0228 551 - 2807

Stationspsychologe/-in Tel 0228 551 - 2832

Pflege- und Erziehungsdienst

Tel 0228 551 - 2808

Tel 0228 551 - 2809

Patiententelefon

Tel 0228 551 - 2839

So finden Sie uns

Anreise mit dem Auto

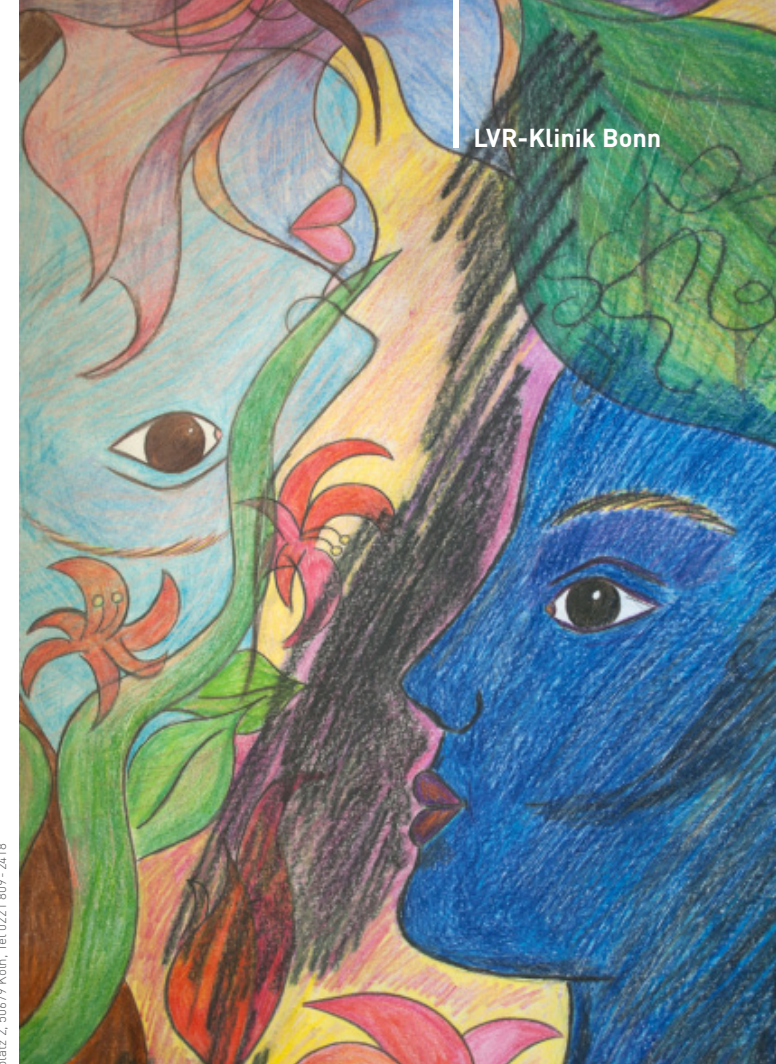
über die A 555 oder A 565 bis zur Ausfahrt Bonn-Auerberg.
Dann stadteinwärts über die Graurheindorfer-Straße bis
Kaiser-Karl-Ring 20.

Anreise mit öffentlichen Verkehrsmitteln

von Bonn Hbf mit der Straßenbahnlinie 61 Richtung Auerberg bis Haltestelle „LVR-Klinik“.

LVR-Klinik Bonn

Kinder- und Jugendpsychiatrie, Psychosomatik und Psychotherapie
Haus 18.1, Kaiser-Karl-Ring 20, 53111 Bonn
Tel 0228 551 - 2587, Fax 0228 551 - 2673
klinik-bonn@lvr.de, www.klinik-bonn.lvr.de



LVR-Klinik Bonn

851-380 | Stand: 04/2013 | Druck: LVR-Druckerei, Ottoplatz 2, 50679 Köln, Tel. 0221 809-2418

Jugendstation II

Haus 18.1

Kinder- und Jugendpsychiatrie,
Psychosomatik und Psychotherapie

LVR-Klinikverbund



Liebe Jugendliche, sehr geehrte Eltern, sehr geehrte Kolleginnen und Kollegen,

auf der Jugendstation II werden vorwiegend Patientinnen und Patienten mit Essstörungen, Angst- und Zwangserkrankungen sowie depressiven Störungen behandelt. Unsere Zielgruppe sind Jugendliche ab 13 Jahren, die aufgrund ihrer Symptomatik einer stationären Behandlung bedürfen. Voraussetzung für eine erfolgreiche Behandlung und Aufnahme sind Freiwilligkeit und Motivation.

Ausführliche Informationen zu unserer Arbeit und unseren Mitarbeiterinnen und Mitarbeitern finden Sie außerdem im Internet unter www.klinik-bonn.lvr.de/fachabteilungen/kiju

Mit herzlichen Grüßen

Priv.-Doz. Dr. med. Judith Sinzig
Chefärztin

Jürgen Schallenberg
Pflegedienstleiter

Unser Angebot

Wir bieten eine Kombination aus folgenden Behandlungsmöglichkeiten an:

- Medizin
- Kinder- und Jugendpsychiatrie, Psychotherapie
- Ergotherapie
- Bewegungstherapie
- Sozialarbeit
- Milieuthherapie

Besondere Bedeutung hat im stationären Bereich die milieutheraeutische Behandlung. Die Jugendlichen erlernen oder verfestigen soziale Kompetenzen, entwickeln Alltagskompetenzen, erhalten Hilfen sowie Anregungen zur Freizeitgestaltung und erfahren einen strukturierten Tagesablauf. Dazu gehört auch die Beschulung in der Paul-Martini-Schule (Schule für Kranke der Bundesstadt Bonn) auf dem Klinikgelände.

Unser Tagesablauf

7:15 Uhr	Aufstehen und Morgenhygiene
7:45 Uhr	Frühstück und Terminbesprechung für den Tag
8:15 Uhr	Zimmerhygiene
8:30 Uhr	Schule, Ergotherapie, Bewegungstherapie, Psychotherapie oder Milieuthherapie
10:00 Uhr	Zwischenmahlzeit
10:30 Uhr	Schule, Ergotherapie, Bewegungstherapie, Psychotherapie oder Milieuthherapie
12:30 Uhr	Mittagessen
13:00 Uhr	Ruhephasen, Hausaufgaben und Visiten
14:30 Uhr	Ergotherapie, Bewegungstherapie, Gruppentherapie oder Milieuthherapie
16:00 Uhr	Zwischenmahlzeit
16:30 Uhr	Sozialtherapie, Milieuthherapie
18:30 Uhr	Abendessen
19:00 Uhr	Betreute Gruppenfreizeit
22:00 Uhr	Nachtruhe

Das sollte im Gepäck sein

- Sportkleidung
- Hallen- und Außenturnschuhe
- Schwimmkleidung
- Schulmaterial
- Wecker
- Armbanduhr
- Hygieneartikel
- auf Wunsch eigene Bettwäsche

Dies sollte zu Hause bleiben

- Laptop
- Musikanlagen
- Feuerzeuge und Rauchtensilien
- Alkohol, Medikamente und sonstige Drogen
- Wertgegenstände

Handys

Handys dürfen grundsätzlich außerhalb der Mahl- und Schulzeiten und der therapeutischen Angebote genutzt werden. Sie werden um 21:00 Uhr abgegeben und können nach dem Frühstück wieder in Empfang genommen werden.

Haftung

Für persönliche Gegenstände übernimmt die LVR-Klinik Bonn keine Haftung.