

## Terminvereinbarung

Behandelt werden Sie von:

Prof. Dr. med. Rolf Biniek, Chefarzt der Neurologie

Dr. med. Julia Kaiser, Fachärztin für Neurologie, Leiterin iMZ

Dr. med. Hella Schmitz, Fachärztin für Neurologie

**Termine können Sie vereinbaren unter:**

**Tel 0228 551 - 2155**

Für eine Behandlung genügt eine Überweisung Ihrer Hausärztin bzw. Ihres Hausarztes.

Die Myasthenie-Ambulanz ist nach § 116b SGB V zugelassen.



Das Team der Myasthenie-Ambulanz

## So finden Sie uns

### Anreise mit dem Auto

über die A 555 oder A 565 bis zur Ausfahrt Bonn-Auerberg. Dann stadteinwärts über die Graurheindorfer Straße bis Kaiser-Karl-Ring 20.

### Anreise mit öffentlichen Verkehrsmitteln

von Bonn Hbf mit der Straßenbahnlinie 61 Richtung Auerberg bis Haltestelle „LVR-Klinik“.



Anmeldung (3 1.58)

Frau Dr. Schmitz (3 1.55)

Frau Dr. Kaiser (3 1.41)

851-353 | Stand: 01/2014 | Druck: LVR-Druckerei, Ottoplatz 2, 50679 Köln, Tel.0221 809-2418, Foto Treibbild: © The Neuromuscular Junction™ von David G. Ward, Ph. D., Foto innen: © Fotolia, Andrea Danil

LVR-Klinik Bonn

Myasthenie-  
Ambulanz



### LVR-Klinik Bonn

Neurologie

Kaiser-Karl-Ring 20, 53111 Bonn

Tel 0228 551 - 2155, Fax 0228 551 - 3085

linik-bonn@lvr.de, www.klinik-bonn.lvr.de

LVR-Klinikverbund



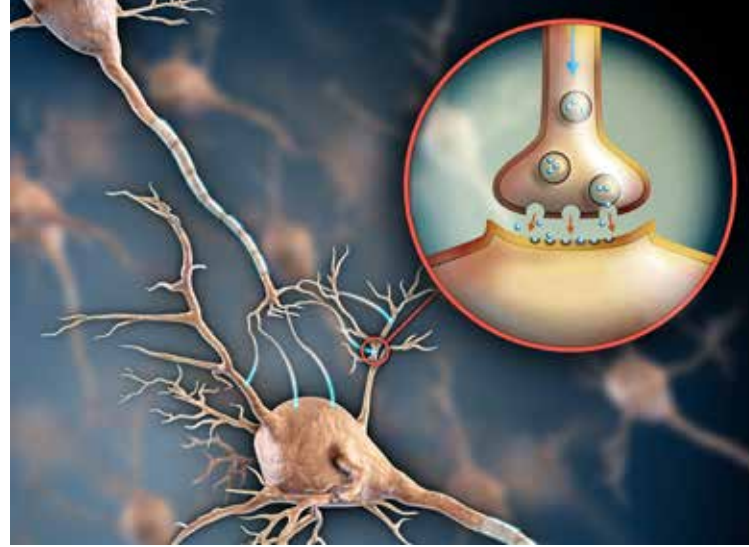
## Was ist Myasthenia gravis?

Die Myasthenie (Myasthenia gravis) ist eine Autoimmunerkrankung, das heißt eine Erkrankung des körpereigenen Immunsystems. Eine Störung der neuromuskulären Erregungsübertragung führt zu einer Schwäche der quergestreiften Muskulatur, die sich in einer belastungsabhängigen Ermüdbarkeit äußert.

Meist beginnt die Krankheit schleichend und asymmetrisch, am häufigsten an den Augenmuskeln mit Doppelbildern oder einem Herabhängen des Augenlids. Viele Patientinnen und Patienten haben Störungen beim Kauen, Schlucken oder Sprechen, aber auch die Muskulatur der Arme und Beine kann betroffen sein. In schweren Fällen kommt es zu einer Schwäche der Atemmuskulatur.

In Deutschland leiden ca. 10000 Patientinnen und Patienten an dieser Erkrankung. Da es sich um eine chronische Krankheit handelt, ist eine kontinuierliche und umfassende Behandlung und Beratung für den Verlauf der Erkrankung und die Lebensqualität entscheidend.

Es gibt eine Vielzahl von Behandlungsmöglichkeiten und in vielen Fällen ist damit eine gute Besserung der Symptomatik zu erreichen. Entscheidend ist hierbei die frühzeitige Diagnostik und Differenzierung der Myasthenie aufgrund verschiedener Verlaufsformen und auch im Hinblick auf eine Vielzahl anderer neuromuskulärer Erkrankungen.



## An wen richtet sich unser Behandlungsangebot?

In unserer Myasthenie-Ambulanz behandeln wir Patientinnen und Patienten mit neuromuskulären Erkrankungen, insbesondere Myasthenia gravis.

Neben der Erstdiagnostik werden hier die medikamentöse Einstellung und Umstellung sowie Verlaufsuntersuchungen durchgeführt. Wir bieten sämtliche Untersuchungs- und Behandlungsmöglichkeiten einer modernen neurologischen Klinik an. Durch unsere angegliederte neurologische Intensivstation ist auch bei schweren Verläufen oder myasthenen Krisen eine optimale Behandlung gewährleistet; dies beinhaltet auch die Durchführung der Plasmapherese/Immunabsorption (Blutwäsche).

Die Behandlung wird individuell je nach Verlauf der Erkrankung und unter Berücksichtigung der jeweiligen Lebensumstände durchgeführt. Dazu gehört eine umfassende Beratung zu verschiedenen Lebensbereichen, die von der Krankheit betroffen sein können, z. B. Berufstätigkeit, Reisen, Sport und Familienplanung.

## Diagnostische Möglichkeiten

Die Differentialdiagnostik in unserer Funktionsabteilung umfasst sämtliche Methoden zur Erkennung und Zuordnung von neuromuskulären Erkrankungen. In Zusammenarbeit mit der Abteilung für Thoraxchirurgie des St. Marien-Hospitals in Bonn werden Thymektomien (Entfernung der Thymusdrüse) durchgeführt. Im Anschluss daran bieten wir eine postoperative Nachbetreuung in unserer Klinik an.

## Unser Team

### Ärztliche Versorgung

Die neurologische Betreuung und Beratung der Patientinnen und Patienten sowie deren Angehörigen erfolgt durch spezialisierte Fachärztinnen und -ärzte für Neurologie, die über eine langjährige Erfahrung in der Behandlung der Myasthenie verfügen. Mit Kolleginnen und Kollegen anderer Fachdisziplinen, wie z. B. der Inneren Medizin, arbeiten wir eng zusammen.

### Pflegeteam

Das Pflegeteam steht bei Fragen rund um die Uhr für die stationären Patientinnen und Patienten sowie deren Angehörige zur Verfügung. Neben der Grund- und Behandlungspflege begleiten wir unsere Patientinnen und Patienten unter Einbeziehung erprobter Konzepte wie Bobath, Kinästhetik und Basale Stimulation.

### Therapeutinnen und Therapeuten

Unsere Klinik bietet eine umfassende Beratung durch spezialisierte Therapeutinnen und Therapeuten für den Umgang mit neuromuskulären Erkrankungen. Hierzu gehören vor allem Mitarbeitende der Physio- und Ergotherapie sowie Logopädie (differenzierte Schluckdiagnostik incl. FEES), Neuropsychologie und Sozialarbeit.